

mac maison
des
arts
créteil

HAMLET, PRINCE DU DANEMARK

Ex Machina - Robert Lepage
Côté Danse - Guillaume Côté



© Olivier Simin

CONTACT PRESSE

Dorothée Duplan, Camille Pierrepont et Fiona Defolny,
assistées de Thaïs Aymé et Anne-Sophie Taude
01 48 06 52 27 | bienvenue@planbey.com

CALENDRIER

Bloomington, US | Indiana University
14.10 (2025) - 14.10 (2025)

Lincoln, US | Lied Center for Performing Arts
17.10 (2025) - 17.10 (2025)

Créteil, FR | La Maison des Arts de Créteil
27.11 (2025) - 29.11 (2025)

Sénart, FR | Théâtre Sénart
03.12 (2025) - 04.12 (2025)

Saint-Jérôme, CA | Théâtre Gilles-Vigneault
17.02 (2026) - 17.02 (2026)

Ottawa, CA | Centre national des Arts
25.02 (2026) - 26.02 (2026)

Kitchener, US | Centre in the Square
05.03 (2026) - 05.03 (2026)

Vancouver, CA | Dance House
19.03 (2026) - 21.03 (2026)

Sherbrooke, CA | Centre Culturel Salle Maurice-O'Bready
08.04 (2026) - 08.04 (2026)

DISTRIBUTION

Conception et mise en scène Robert Lepage
Co-conception et Chorégraphie Guillaume Côté
D'après l'oeuvre de William Shakespeare
Direction de création Steve Blanchet
Assistance à la mise en scène Félix Dagenais
Assistance à la création et direction des répétitions Anisa Tejpar
Musique originale John Gzowski
Co-conception de la scénographie et des accessoires Vanessa Cadrin
Conception des éclairages Simon Rossiter
Conception des costumes Michael Gianfrancesco, Monika Onoszko
Collaborateur artistique Olivier Normand
Consultant aux combats Jack Davidson
Danseurs
Hamlet : Kealan Mc Laughlin
Gertrude : Sonia Rodriguez
Claudius : Robert Glumbek
Ophélie : Miyeko Ferguson
Laërte : Lukas Malkowski
Polonius : Michel Faigaux
Horatio : Natasha Poon Woo
Rosencrantz : Connor Mitton
Guildenstern : Jake Poloz

Une production Ex Machina/Côté Danse/Dvoretzky Productions
En coproduction avec «Marin Sorescu» National Theatre and Shakespeare Foundation, Craiova,
Festival des Arts de Saint-Sauveur, Ville d'Alma Spectacles, Danse Danse, Straz Center (Tampa), Le
Diamant (Québec), Maison des arts de Créteil (France)
Développé en collaboration avec le Fonds national de création du Centre national des Arts du Canada.

Cette production a été développée avec le soutien de TO Live.

Producteur - Ex Machina : Stéphane Mongeau
Producteur - Côté Danse : Etienne Lavigne
Productrice déléguée fondatrice - Côté Danse : Emmanuelle Gattuso
Productrice - Dvoretzky Productions : Svetlana Dvoretzky
Producteur délégué, Europe, Japon : Epidemic (Richard Castelli assisté de Florence Berthaud)
Producteur délégué, Canada, Amérique du sud, Asie (sauf Japon), Australie, Nouvelle-Zélande : Menno
Plukker Theatre Agent (Menno Plukker, assisté de Magdalena Marszalek et d'Isaïe Richard)
Producteur délégué, États-Unis IMG Artists : Matthew Bledsoe

L'HISTOIRE



(c) Matt Barnes Roman

Hamlet est le prince du Danemark. À la suite de la mort de son père dans des circonstances troubles, son oncle, Claudius, épouse sa mère, Gertrude. Claudius se proclame dès lors roi du Danemark.

Hamlet, l'héritier légitime, reste sur ses gardes, d'autant plus que son ami Horatio l'amène au cimetière, où il rencontre le fantôme de son père. Il apprend alors que Claudius aurait assassiné le souverain dans son sommeil. Le spectre enjoint Hamlet de le venger.



(c) Stéphane Bourgeois



(c) Roman Boldyrev.

NOTES D'INTENTION

Au commencement était le verbe et le verbe s'est fait chair.

Hamlet est sans doute la pièce la plus longue et la plus dense du répertoire shakespearien. Mais quand on la dépouille de ses mots, son ossature apparaît sans que le sens ne disparaisse. On constate alors avec étonnement que l'œuvre n'est pas que littéraire.

La danse génère le souffle, l'énergie, et les gestes qui dévoilent parfois des sens cachés, éclipsés par le lyrisme du texte. Elle donne aux personnages des corps, des muscles, de la chair.

Notre spectacle rassemble des artistes issus de différents milieux de la danse. Il est donc composé des lignes classiques, contemporaines, voire inspirées du street dance, qui se substituent aux niveaux de langue marquant habituellement les classes sociales.

En passant par le corps, l'œuvre s'incarne, littéralement. Elle devient tridimensionnelle, magnifiant la passion, la violence, la sensualité, et elle raconte autrement cette fabuleuse réflexion sur l'existence et sur les aléas de l'indécision.

Robert Lepage

En donnant vie au chef-d'œuvre intemporel de Shakespeare à travers le langage de la danse, nous vous invitons à vous immerger dans les thèmes profonds d'Hamlet et sa pertinence pour notre monde contemporain. Le parcours que nous avons suivi pour créer ce spectacle nous a amenés à découvrir les enjeux universels que sont la dynamique du pouvoir, la trahison et le conflit intérieur, qui résonnent encore profondément dans la société d'aujourd'hui.

Tout comme Hamlet se débat avec les complexités de la justice, de la loyauté et de la vérité, nous sommes nous aussi confrontés à des dilemmes similaires lorsque nous naviguons dans les méandres de nos relations, de nos obligations et de nos décisions morales à l'ère moderne.

Votre présence à ce spectacle témoigne du rôle de l'art pour stimuler la réflexion, susciter des émotions et provoquer un dialogue. Nous espérons que notre interprétation touchera une corde sensible en vous et vous incitera à l'introspection et à une nouvelle appréciation de la richesse et de la complexité de ce récit classique.

Guillaume Côté



(c) Roman Boldyrev.

ROBERT LEPAGE

Artiste multidisciplinaire, il est tout à la fois acteur, réalisateur, auteur dramatique et metteur en scène.

Très tôt dans sa vie, Robert Lepage nourrit un vif intérêt pour la géographie, mais sa passion grandissante pour le théâtre lui dicte son choix de carrière : c'est au conservatoire d'art dramatique de Québec qu'il s'inscrit, en 1975. Après une scène chez Alain Knapp à Paris en 1978, il revient dans sa ville natale, où il développe la grande polyvalence artistique.

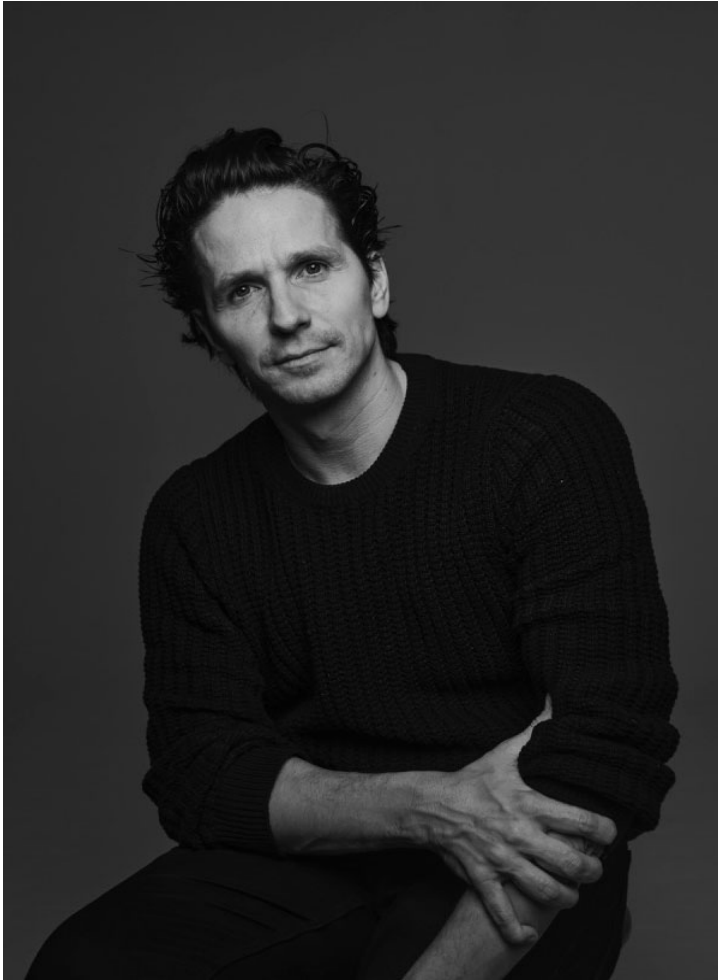
L'année 1994 marque une étape importante dans sa carrière : il fonde Ex Machina, compagnie de création multidisciplinaire dont il assume la direction artistique. Également sous sa gouverne, le centre de production pluridisciplinaire La Caserne voit le jour en juin 1997, à Québec. Ce dernier lieu de création voit naître la quasi-totalité des productions d'Ex Machina jusqu'en 2019.



(c) Hélène Bouffard

Le côté visionnaire et la volonté de créer de Robert Lepage l'ont amené à promouvoir et à mettre en œuvre la construction du théâtre Le Diamant, au cœur de la ville de Québec. Inauguré en août 2019, ce lieu de diffusion culturelle unique se veut un point d'ancrage pour le public, les artistes de la relève et les créateurs de tous horizons.

Parmi ses œuvres les plus marquantes, mentionnées au théâtre *Les Sept branches de la rivière Ôta* et *La Trilogie des dragons* ; ses solos *La Face cachée de la Lune* et *887* ; à l'opéra *La Damnation de Faust* et le cycle *Der Ring des Nibelungen* de Wagner ; ses œuvres multimédias *Le Moulin à images* et *La bibliothèque, la nuit* ; les spectacles *The Secret World Tour* et *The Growing Up Tour* de Peter Gabriel ; et, avec le Cirque du Soleil, *KÀ* et *TOTEM*.



GUILLAUME CÔTÉ

Originaire du Lac-Saint-Jean, au Québec, Guillaume Côté a étudié à l'École nationale de ballet du Canada et s'est joint au Ballet national du Canada en 1999. Il devient danseur principal en 2004.

Depuis, il a dansé la plupart des grands rôles classiques au sein du Ballet national du Canada et a été la figure masculine dominante de la compagnie. Plusieurs rôles principaux ont été créés pour lui, notamment le rôle de Roméo dans le nouveau *Roméo et Juliette* d'Alexei Ratmansky, le prince charmant dans *Cendrillon* de James Kudelka et le rôle de Gene Kelly dans la production de *Strictly Gershwin* de Derek Deane, pour l'English National Ballet. Il a également travaillé en étroite collaboration avec des icônes de la danse telles que Roland Petit, John Neumeier, William Forsythe, Christopher Wheeldon et Crystal Pite.

En 2013, en plus de son poste de premier danseur, il assume le rôle de chorégraphe associé au Ballet national du Canada et aujourd'hui, huit de ses œuvres font partie du répertoire de

la compagnie. En 2012, son œuvre *Enkeli* a remporté le prix du public pour la meilleure chorégraphie au dixième concours international du prix Erik Bruhn. La même année, son œuvre pour ProArteDanza, *Fractals : a pattern of chaos*, a été nominée pour le prix Dora Mavor Moore de la meilleure chorégraphie. En 2013, son œuvre *Being and Nothingness* est entrée au répertoire du Ballet national du Canada et, après son succès initial, l'œuvre a été prolongée et présentée en 2015, puis en 2019 lors d'une tournée internationale qui s'est terminée en Russie.

En 2014, il est nommé directeur artistique du Festival des Arts de Saint-Sauveur, le plus grand festival estival de danse au Canada.

En 2018, il crée *Frame by Frame*, en collaboration avec Robert Lepage, inspirée par la vie et l'œuvre du cinéaste Norman McLaren.

En 2021, Guillaume Côté fonde sa propre compagnie, Côté Danse, axée sur la création multidisciplinaire d'œuvres novatrices avec pour mission de faire voir et vivre la danse autrement.

MAC - CRÉTEIL

Dans l'élan des arts vivants d'aujourd'hui, la Maison des Arts et de la Culture de Créteil et du Val-de-Marne est une scène nationale largement ouverte à toutes les disciplines artistiques. Elle est un lieu de production et de diffusion d'excellence, particulièrement insérée dans son territoire, en phase avec les enjeux du Grand Paris. Inaugurée en 1975, elle présente conjointement des oeuvres de référence, soutient et favorise les formes innovantes, particulièrement les collaborations artistiques croisées et porteuses d'une création d'exploration.



NOUVELLE DIRECTION

JULIE SANEROT

Directrice de la MAC - Créteil depuis le 1er septembre 2025, Julie Sanerot a l'ambition de "tisser des liens, faire territoire" pour une Scène nationale vivante, habitée, en mouvement et ancrée pleinement sur son territoire.

Ainsi, au côté d'une programmation pluridisciplinaire réaffirmée, la place de la danse et des arts du mouvement est confortée, par des liens de complicité tissés durablement avec le Centre chorégraphique national de Créteil et la Briqueterie, centre de développement chorégraphique national du Val-de-Marne. Un temps fort « Mouvements perpétuels, festival des arts du mouvement » verra le jour, faisant de la MAC un pôle incontournable en danse et cirque. Un « cabaret caché » offrira des propositions audacieuses et inédites.

Le dialogue entre les disciplines, incluant une nouvelle place accordée aux arts visuels et numériques, et une attention renforcée à la musique, nourrira une dynamique d'innovation et d'expérimentation au service de la diversité des formes artistiques, répondant ainsi aux attentes d'un public jeune et varié. Pour dynamiser ces croisements artistiques et enrichir le rayonnement de la MAC sur son territoire, sept artistes sont associés : la compositrice et percussionniste Lucie Antunes, le chorégraphe Alexander Vantournhout, la metteuse en scène et autrice Elise Chatauret, l'illustrateur Serge Bloch, l'auteur Eric Reinhardt, et la chercheuse en photographie et arts visuels Camille Lévêque ; une chorégraphe sera choisie conjointement avec Mehdi Kerkouche, directeur du CCN. Neuf artistes complices, représentant un large spectre artistique, irrigueront les événements phare et les projets spécifiques proposés sur le territoire. Carrefour de la création contemporaine, la MAC accompagnera les artistes, des talents émergents aux artistes internationaux, au travers de résidences et de moyens de coproductions.

Le développement et le rajeunissement des publics se traduira par une programmation ouverte, une maison habitée par les publics, et des temps conviviaux. Un rendez-vous régulier investira les différents espaces non scéniques (piscine, restaurant, bar mac+, ...) pour un dialogue entre création artistique et actualité sociétale, associant les médiathèques et l'Université Paris-Est-Créteil-Val-de-Marne : pensé comme un laboratoire vivant, « l'échangeur créatif » accueillera artistes, penseurs et publics dans des échanges dynamiques sur les enjeux contemporains.

Les actions hors-les-murs se développeront dans les écoles, les structures sociales et les espaces publics. Il s'agit de penser l'accueil des spectateurs de demain. La programmation jeune public, déjà un marqueur fort de la MAC de Créteil, sera accentuée en lien avec les publics scolaires. Elle constituera une marque de fabrique portée par un véritable engagement pour l'éducation artistique et culturelle. Il s'agit de penser l'accueil des spectateurs de demain.

**Pour renforcer l'identité artistique et la visibilité du lieu, de nouveaux temps forts emblématiques et porteurs seront initiés.
En mars 2026, la MAC fêtera ses 50 ans !**

RÉNOVATION

Les représentations de *Hamlet, Prince du Danemark*, sont données à l'occasion de la réouverture de la grande salle récemment rénovée.



Cette rénovation a été rendue possible grâce à l'Établissement public territorial « Grand Paris Sud Est Avenir » pour son engagement dans les travaux de rénovation et d'aménagement de la grande salle au service du meilleur confort possible pour nos spectateurs et nos artistes. Il a été procédé à la rénovation totale de la partie public de la salle, au remplacement des fauteuils, à l'optimisation de l'accueil des PMR, à la mise en place de la boucle magnétique pour les malentendants, au remplacement des tentures murales, de la moquette, des rideaux de scène, à l'installation de marches lumineuses, à la création de réseau, à la rénovation de la régie et à la mise en conformité de l'accessibilité de la salle.